

RAPPORT D'ACTIVITÉ



20
23



Qualiopi
processus certifié

REPUBLIQUE FRANÇAISE

La certification Qualiopi a été délivrée au titre de la catégorie d'action suivante :
ACTIONS DE FORMATION

SOMMAIRE

01

RAPPORT MORAL

Sylvie MEYZENC, Présidente

02

GOVERNANCE ET MOYENS DEDIEÉS

Bureau, CA, Equipe salariée

03

ACTIVITÉ DES SITES DE FORMATION

Public accueilli, projets pédagogiques, partenaires,...

04

RÉSULTATS

Emploi, formation qualifiante, alternance, témoignages

05

DISPOSITIF "MA RÉUSSITE"

Repérage et mobilisation des publics dits "invisibles"

06

ENJEUX ET PERSPECTIVES

Objectifs, moyens, financements



RAPPORT MORAL



« La résilience est la vertu la plus importante que nous puissions posséder. Elle nous permet de continuer à avancer malgré tout, de ne jamais abandonner, de toujours croire que nous sommes capables de relever les défis les plus difficiles »

J. Winston Churchill

L'Ecole de la 2ème Chance des Pyrénées-Atlantiques est arrivée à maturité !

Elle répond maintenant pleinement aux besoins du territoire départemental.

Après 3 années de développement et de partenariat renforcé, c'est la première année que l'Ecole atteint ses objectifs d'accueil.

On peut tous s'en féliciter et je souhaite remercier en tout premier lieu, l'équipe salariée qui permet à près de 160 jeunes adultes de se former et de retrouver le chemin de l'emploi. Comme je ne cesse de le marteler, cela est possible grâce à notre trépied "entreprises-jeunes-collectivités".

Et notre satisfaction réside aujourd'hui dans le fait que les entreprises du territoire identifient en l'E2C, un partenaire pour recruter de futurs collaborateurs.

Certes, les compétences sont recherchées mais elles s'acquièrent tout au long de la vie. Certes les savoir-être s'acquièrent par l'éducation des parents ou l'environnement proche mais ils se développent aussi. Et pour cela, je crois profondément que l'E2C, son cadre, ses principes, ses valeurs et sa posture accompagnatrice mais qui responsabilise, contribuent fortement à les développer.

Présidente depuis maintenant 3 ans, je suis touchée chaque année par les témoignages de nos jeunes qui illustrent spontanément leur évolution positive après un parcours à l'E2C.

Évidemment, ils évoquent souvent leur Formateur Référent : un coach, un conseiller et parfois même un confident. Je crois que ce métier spécifique aux E2C en France permet cet accompagnement étroit dont les jeunes ont besoin.

L'écoute est permanente, la tolérance est structurante et constructive, la disponibilité est totale ou encore l'empathie est omniprésente. Mais j'évoquerai cette année la résilience, à travers la citation de Winston Churchill (ci-dessus). Et c'est d'ailleurs la lecture récente d'un texte rédigé par une jeune du site de Bayonne qui me pousse à penser que malgré les difficultés, avec de la motivation et un petit coup de pouce, les jeunes peuvent se construire et faire de belles choses pour notre société.

Avant de vous souhaiter une bonne Assemblée générale, je ne peux me permettre de conclure sans occulter le contexte économique actuel difficile. Je remercie donc l'ensemble des financeurs pour leur soutien et à l'heure des élections européennes, je n'oublie donc pas l'Europe qui finance dorénavant l'Ecole, par le biais du Fonds Social Européen.

Je vous remercie de votre présence et vous souhaite de passer un bon moment avec les jeunes, l'équipe et nos chers administrateurs !

Sylvie MEYZENC
Présidente de l'E2C 64

COMPOSITION DU BUREAU



Sylvie MEYZENC
Présidente et
Conseillère
départementale



Annick TROUNDAY
Vice-présidente et
Vice-présidente du
Département



Bernard DUPONT
Vice-président et
Conseiller
départemental



Régis LAURAND
Vice-président et
Adjoint ville de Pau
Chargé jeunesse



Patrice LAURENT
Secrétaire et
Président CCLO,
Maire de Mourenx



Philippe CAZES-CARRERE
Trésorier et
PDG du
Groupe APR

MEMBRES DE DROITS DU CONSEIL D'ADMINISTRATION

Laure LABORDE (Conseillère départementale Oloron Sainte-Marie), Karine PERÉ (Conseillère départementale de Pau), Véronique DEHOS (Conseillère départementale Billère et Côteaux de Jurançon) et Emilie ALONSO (Conseillère régionale).

Kenny BERTONAZZI (Adjoint à la ville de Pau, Chargé de l'emploi, de l'insertion et des mobilités douces), Marie LASSERRE (Conseillère communautaire - Communauté d'agglomération Pays Basque), Christian MILLET-BARBÉ (Conseiller communautaire - Communauté d'agglomération Pays Basque).

Didier LAPORTE (Président CCI Pau Béarn), André GARRETA (Président CCI Pays Basque), Jean-Bernard VIVEN (Président CMA), GUY ESTRADÉ (Président de la Chambre d'agriculture).

François TILLOUS (Directeur territorial ENEDIS), Serge LAGARONNE (Dirigeant EIFFAGE), Peio ETXELEKU (Pdg de Agour).

EQUIPE SALARIÉE 2023

FONCTIONS SUPPORT



Madjid BOUBAAYA
Directeur



Pablo SANCHEZ
Responsable
Administratif et
Financier



Géraldine SOUBIES
Assistante
Gestion RH



Stéphanie LAGRAULET
Gestionnaire
administrative et
Accueil



Sabine LENUD
Assistante de
formation



Lorraine URREA
Chargée de
Communication

SITE DE BAYONNE



Christel LABORDE
Coordinatrice et
Formatrice



Katie BANNELL
Formatrice
Référente



Mélissa BARIDON
Formatrice
Référente



Virginie CUENCA
Formatrice
Référente

SITE DE MOURENX



Sandrine BENTO
Formatrice
Référente



Priscillia FAVARIN
Formatrice
Référente



Valérie COULEE
Responsable
d'équipe et
Formatrice



**Michaël
MOULIA-PELAT**
Formateur
entreprise

SITE DE PAU



Amandine BOUZIGUES
Formatrice
Référente



Elodie LAMARQUE
Formatrice
Référente



Lucas GUERARD
Formateur
Référent



Anaïs RODRIGUEZ
Formatrice
Référente

APPROCHE PÉDAGOGIQUE

UN TRYPTIQUE QUI FONCTIONNE

Une pédagogie active et personnalisée. Les parcours sont totalement individualisés dans la durée, les contenus et les accompagnements.



EN 2023

Parcours moyen de 6,9 mois



DÉVELOPPEMENT DES COMPÉTENCES SOCLES

- Approche pédagogique par compétences
- Valorisation des compétences non formelles et des compétences sociales
- Pédagogie de projet et approche expérientielle
- Apprendre à apprendre
- Vie pratique, citoyenneté, culture et sport
- Projets pédagogiques exceptionnels



EXPERIENCE EN ENTREPRISE

- Alternance en entreprise (35% du temps)
- Validation des compétences socio-professionnelles et techniques métiers
- Visites d'entreprises, rencontres salariés
- Implication des entreprises dans le projet associatif (gouvernance, instances décisionnaires)



ACCOMPAGNEMENT INDIVIDUEL

- Entretiens individuels, autant que nécessaire
- Construction d'un projet professionnel réaliste et réalisable
- Prise en compte des problématiques périphériques et traitement par les partenaires spécialisés
- Accompagnement physique sur le terrain
- Valorisation des progrès et des compétences lors d'entretiens spécifiques
- Coaching permanent (présentiel, téléphonique)



**MEMBRE ACTIF DU
RESEAU E2C + CERTIFICATION
QUALIOPi**

**EMPLOI,
FORMATION QUALIFIANTE,
APPRENTISSAGE...**



**DÉLIVRANCE D'UNE
ATTESTATION DE
COMPÉTENCES ACQUISES**



**ACCOMPAGNEMENT POST-PARCOURS
DE 12 MOIS**

SITE DE MOURENX



ACCUEIL
24 STAGIAIRES
en 2023



ADRESSE
Centre Bernard Duquesnois
1er étage
Boulevard de la République
64150 Mourenx



Bernard DUPONT
Vice-président de l'E2C
pour le Centre Béarn



PARTENAIRES DU TERRITOIRE LACQ ORTHEZ

- Mairie de Mourenx
- Mission locale Tm20
- France Travail
- SDSEI Pays des Gaves
- Association Transition (Plateforme mobilité, PLIE, Ciel...)
- Centre social Lo Solan
- OGDFA
- Lacq Odysée
- Le MIX (Cyberbase)
- Ecole ÊTRE

PARTENAIRES PÉDAGOGIQUES

- CPAM (accès aux droits, bilan santé)
- FBF Béarn Soule (éducation budgétaire)
- ERIP Béarn
- Service des sports Mairie de Mourenx (mise à disposition des équipements sportifs)
- Service économique de la CCLO

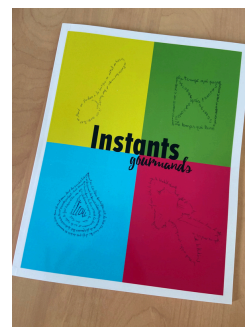
E2C à MOURENX

UNE ANNÉE POUR EXPÉRIMENTER ET INNOVER

Après la relance du site en 2022, cette année a permis d'expérimenter et d'innover. Avec des moyens humains renforcés et mutualisés, le site a accueilli 24 jeunes dont la moitié déjà présents en début d'exercice ; et cela, avec un **taux d'intégration de 83%**, le plus fort des 3 sites. Ceci est lié notamment à la prescription mais aussi à la tension sur l'offre de formation du territoire qui est faible. Les jeunes cibles de l'E2C et qui résident sur le territoire d'action (Centre Béarn) ont peu de solutions de formation non qualifiante. Et pour rappel, c'est ce constat qui avait invité le Conseil d'administration à maintenir l'offre de formation et de services aux jeunes sur le territoire.

Avec un **taux d'accompagnement, certes élevé, ce ne sont pas moins de 77% des jeunes qui a la sortie ont trouvé une solution durable et près de 85% à l'issue de l'accompagnement post-parcours (+12 mois)**. Cela signifie que les solutions sont consolidées et renforcées pour d'autres.

Cela n'aurait pu se faire sans l'implication de l'équipe salariée, renforcée par les moyens mutualisés avec Pau, notamment sur le volet entreprise et la coordination.



En photos- Le projet pédagogique phare de l'année 2023 a été "Instant Gourmands", réalisé en partenariat avec le Centre social Lo Solan et le Mix.

Un recueil de recettes a été édité et les jeunes ont été valorisés à travers leurs recettes.

SITE DE BAYONNE



ACCUEIL
53 STAGIAIRES
en 2023



ADRESSE
24 Chemin Sabalce
Espace Arena - Porte 84A -
2ème étage
64100 Bayonne



Annick TROUNDAY
Vice-présidente de l'E2C
Territoire Pays Basque



PARTENAIRES PAYS BASQUE

- Mission locale Pays Basque
- France Travail
- Cap Emploi
- SDSEI (Adour BAB, Nive Nivelle, Pays Basque intérieur)
- Association Missions Père Cestac, MNA 64, A Lundi, AdoEnia, Infodroits, Atherbea
- Promo 16-18 / AFPA
- Cité éducative

PARTENAIRES PÉDAGOGIQUES

- ERIP Pays Basque
- AFPA
- Addictions France
- Théâtre

E2C à BAYONNE

DES OBJECTIFS D'ACCUEIL ATTEINTS

Avec une équipe pédagogique renouvelée, le site de Bayonne a trouvé la recette pour structurer l'offre de formation et de services pour les jeunes bénéficiaires.

Un équilibre entre convivialité, travail et ambition pour chaque jeune accueilli.

Conformément aux orientations définies fin 2022, le site de Bayonne a adapté son offre au besoin du territoire notamment concernant le potentiel de jeunes cibles.

En effet, et contrairement à Mourenx, le "BAB" élargi au bassin d'emploi Sud Landes est bien pourvu en offres de services, en organismes de formation non qualifiant et qualifiant. La tension sur l'offre est ainsi forte !

Ceci dit, pour la première fois, les objectifs d'accueil sont atteints et légèrement dépassés, grâce notamment à 20 jeunes présents en début d'exercice. L'E2C continue aussi de mettre en avant ses spécificités et sa complémentarité avec l'existant.

De plus, le partenariat renforcé avec la Mission locale du Pays Basque, la signature de notre convention avec France Travail en décembre sur le site de Bayonne, ont permis d'augmenter les prescriptions vers l'E2C et de les lisser tout au long de l'année.

L'E2C a ainsi enregistré 66 candidatures en 2023. 35 jeunes ont été reçus en 1er entretien (= 53%) et 33 ont donc réellement intégrés le dispositif (= 94%).

Ces chiffres rejoignent les tendances nationales et les chiffres du site de Pau. C'est à dire qu'environ 1 jeune sur 2 se présente à l'information collective/entretien de motivation. Mais dès lors qu'ils ont franchi la porte de l'E2C et découvert son offre, environ 9 jeunes sur 10 décident d'intégrer la formation.



Zoom sur les E2Ciades 2023 à TOULON, un mélange de défis sportifs et culturels.



SITE DE PAU



ACCUEIL
80 STAGIAIRES
en 2023



ADRESSE
Pôle entrepreneurial Laherrère
3 place Laherrère - 4ème étage
64000 Pau

PAU BÉARN
PYRÉNÉES
Communauté d'Agglomération



Régis LAURAND
Vice-président de l'E2C
Agglomération de Pau



PARTENAIRES AGGLOMERATION PALOISE

- Mission locale pour les jeunes Pau-Pyrénées
- France Travail
- Cap Emploi Béarn
- OGFA et OGFA Insertion
- AFPA
- Habitat Jeunes
- Service emploi de l'agglomération
- Direction vie des quartiers
- Cité éducative et Cité de l'emploi
- Pôle entrepreneurial Laherrère

PARTENAIRES PÉDAGOGIQUES

- CPAM (accès aux droits, bilan santé)
- FBF Béarn Soule (éducation budgétaire)
- ERIP Béarn
- Addictions France
- Sciences Odyssée
- MJC Berlioz
- Maison de la Montagne
- AFPA (Déclic action)

E2C à PAU

UNE SYNERGIE D'ACTEURS ET UNE FABRIQUE À COMPÉTENCES



Projet Montagne au Lac d'Ayous et une nuit en refuge : découverte du territoire et dépassement de soi.



Début mai 2023, le quartier Saragosse est en effervescence; le Pôle Laherrère est livré et les acteurs commencent à investir les lieux. Central sur le quartier et ouvert sur la ville, le Pôle entrepreneurial est une belle opportunité pour l'installation durable de l'Ecole de la 2ème Chance à Pau. Au-delà des locaux dédiés et pensés pour son activité pédagogique, les jeunes bénéficiaires intègrent un lieu de formation valorisant et motivant pour développer leurs compétences. Il bénéficie aussi d'un pôle multi-services et mutualisé. Avec une permanence de la Mission locale, à l'étage inférieur, des organismes de formation qualifiants (INFA, la Fabrique du numérique) ou encore de la Maison du citoyen et du Service emploi de l'agglomération, pour ne citer qu'eux, la synergie voulue par le projet initial porte ses fruits. Des échanges réguliers évidemment et de nouvelles modalités partenariales sont permis par la proximité des acteurs.

Ce cadre de travail et ce contexte a permis le développement de l'E2C avec un nouveau dimensionnement. Note site projetait d'accueillir 70 jeunes tout au long de l'année mais ces objectifs ont été dépassés pour déjà atteindre ceux fixés pour l'année 2024. Une réussite qu'il faut maintenant consolider par un nouveau fonctionnement, une nouvelle ingénierie de parcours et enfin un projet pédagogique innovant qui fera du site de Pau un partenaire spécialisé et reconnu pour son expertise dans la formation et la remobilisation des jeunes décrochés et bien plus largement, pour les adultes jusqu'à 29 ans voire plus, puisque le sujet est abordé au niveau national...

PROJETS PÉDAGOGIQUES

QUELQUES ACTIONS PHARES EN 2023



ÉCOLE ÊTRE TRANSITION ÉCOLOGIQUE

Sensibiliser les stagiaires aux métiers de "deux-mains", verts et vertueux. La transition écologique est une économie d'avenir pour notre jeunesse, tel est l'enjeu de notre partenariat avec l'Ecole Etre.

Sensibiliser les jeunes aux métiers de l'agroécologie, de l'écoconstruction, du maraîchage local... C'est aussi agir pour minimiser les effets du changement climatique.



E2Ciades 2023 AU LAVANDOU

Six jeunes de Bayonne et deux formatrices sont partis à l'aventure près de Toulon, dans le Var, pour les Rencontres nationales culturelles et sportives inter E2C.

Une expérience hors du commun, de nombreuses rencontres avec près de 300 jeunes réunis. Une semaine intense durant laquelle nos jeunes basques ont porté fièrement l'étendard de l'E2C et...du Pays Basque !



PROJET INTERGÉNÉRATIONNEL INSTANTS GOURMANDS

Un projet intergénérationnel, en partenariat avec le Centre Social Lo Solan et le Mix de Mourenx qui a permis d'élaborer un recueil de recettes.

Les cuisiniers en herbe ont participé à plusieurs ateliers : écriture, culinaires, dressing et photographie pour mettre en valeur chaque plat réalisé.

Une histoire de partage, de culture et de souvenirs !



COURSE LES "FESTAYRES"

Intégrer l'E2C, c'est apprendre à se surpasser et repousser ses limites.

Initié par Thibault (stagiaire) et entraînés par notre Coordinatrice ultra-sportive, les stagiaires ont participé à la Course des Festayres, en ouverture des fêtes de Bayonne. Certains ont couru 13 km et d'autres ont participé à la marche des 10km. Bravo à nos participants qui sont allés au bout d'eux-mêmes !



SURFRIFER FONDATION INITIATIVES OcéAN

Participer à des projets pour la protection des océans fait encore plus sens lorsque l'on habite sur la Côte Atlantique !

Au programme : récolte et tri des déchets mais aussi compréhension de l'origine de ces déchets pour prendre conscience des enjeux environnementaux.

Plusieurs actions sont organisées chaque année dans cet objectif.



PROJETS SOLIDAIRES TÉLÉTHON, BANQUE ALIMENTAIRE

La solidarité, une compétence sociale !

Chaque année, les jeunes du Réseau E2C France participent au Téléthon sur les territoires. Après avoir réalisé des objets au Fab Lab pour les vendre, ils ont récolté des fonds qui ont été ensuite reversés à l'association AFM Téléthon.

Les sites de Pau et Mourenx ont aussi participé aux collectes de la Banque alimentaire.

CHIFFRES CLÉS / CANDIDATURES

219 CANDIDATS ENREGISTRÉS
(+57 candidats)

JEUNES CANDIDATS

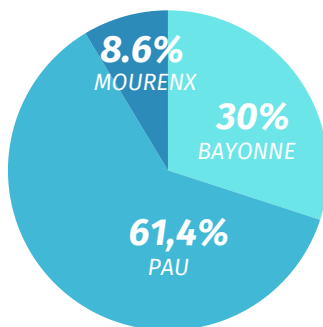


Répartition Femmes-Hommes

52%

48%

CANDIDATURES PAR SITE



IMPORTANT

Un candidat ne se rend pas systématiquement à une réunion d'information collective. Au niveau national et fil des ans, il est avéré qu'1 jeune candidat sur 2 environ intègre l'E2C.

ORIGINE DES CANDIDATURES

Candidats reçus en 1er entretien - 130 candidats



IMPORTANT

Une candidature Mission locale ou France Travail ne signifie pas que le candidat a été prescrit vers l'E2C. Ceci dit, les Missions locales restent les principaux prescripteurs vers l'E2C.



76%



8%



2%



13%

CANDIDATURES PAR TERRITOIRE



IMPORTANT

Les candidats sont issus des principaux bassins d'emploi où sont implantés nos sites/antenne E2C. La mobilité des publics éloignés de l'emploi reste un frein pour l'accès à la formation. 90% des jeunes E2C ne possèdent pas le permis de conduire ou ne sont pas véhiculés.



PAU BEARN PYRÉNÉES
Communauté d'Agglomération

53%

Pays Basque euskal HERRIA
COMMUNAUTÉ D'AGGLOMÉRATION
HIRIGUNE ELKARRODA

25%

LACQ CORTHEZ
COMMUNAUTÉ DE COMMUNES

12%

Pays de Nay
Communauté de Communes

2%

NORD EST BEARN

2%

Hors Département

5%

CHIFFRES CLÉS / STAGIAIRES

157
stagiaires
accueillis

STAGIAIRES ACCUEILLIS



Répartition Femmes-Hommes

53%

47%



Age moyen des candidats

19.11 ans

36% sont mineurs



Stagiaires issus des QPV

12.5%

Ousse des Bois / Saragosse pour Pau et Hauts de
Sainte croix / Maubec Citadelle pour Bayonne



Stagiaires bénéficiant d'une RQTH

11%

STAGIAIRES PAR PRESCRIPTEURS

130 candidats reçus en 1er entretien



INFORMATION

Depuis le contrat d'engagement porté aussi par France Travail, nous observons une augmentation notable des prescriptions.



82%



10%

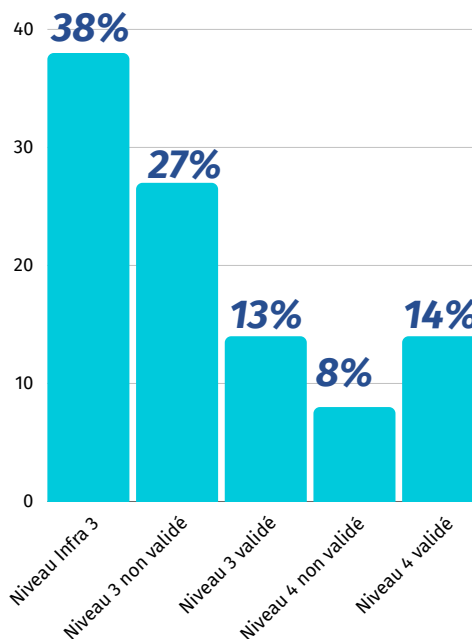


4%



4%

STAGIAIRES PAR NIVEAU



STAGIAIRES PAR TERRITOIRE



PAU BEARN
PYRÉNÉES
Communauté d'Agglomération

46%

PAYS BASQUE
EUSKAL
HERRIA
COMMUNAUTÉ
D'AGGLOMÉRATION
HIRIQUINE
ELKARGOA

30%

LACQ
CORTHEZ
COMMUNAUTÉ DE COMMUNES

16%

Pays de
Nay
Communauté
de Communes

2%

NORD
EST
BEARN
Communauté
de Communes

2%

Hors
Département

4%

CHIFFRES CLÉS / RÉSULTATS

6.9 mois

parcours
moyen

34.91%

taux
d'alternance



RÉSULTATS A LA SORTIE DE LA FORMATION (J+1)



46 %



18%



35%

Sorties positives

- 14 formations qualifiantes ou diplômantes
- 11 contrats de travail : 2 CDI et 9 CDD/intérim de 2 à 6 mois
- 8 contrats d'apprentissage

Sorties dynamiques

- 4 CDD inférieurs à 2 mois
- 3 Services civiques
- 4 réorientations vers un dispositif d'insertion
- 2 autres solutions de formations pré qualifiantes

Fin d'accompagnement sans solution

RÉSULTATS APRÈS L'ACCOMPAGNEMENT POST-PARCOURS DE 12 MOIS



59 %



20 %



25 %

Sorties positives

- 18 formations qualifiantes ou diplômantes
- 15 contrats de travail : 2 CDI et 9 CDD/intérim de 2 à 6 mois
- 9 contrats d'apprentissage

Sorties dynamiques

- 5 CDD inférieurs à 2 mois
- 2 Services civiques
- 5 réorientations vers un dispositif d'insertion
- 2 autres solutions de formations pré qualifiantes

Fin d'accompagnement sans solution



77% d'Attestations de Compétences Acquisées délivrées

LES "JEUDIS DE L'ENTREPRISE"

EXEMPLES D'ACTIONS PHARES 2023



SIMULATIONS ENTRETIENS

Se préparer et s'entraîner à des entretiens d'embauche, comme si on y était. C'est possible grâce aux services RH de nos entreprises partenaires !

Cette année, c'est notre partenaire APF Entreprises qui a accueilli l'E2C accompagné par Teréga, Novotel, Merlin Bergeret ou encore La Poste !

Des exercices nécessaires, professionnalisants pour comprendre les attentes des recruteurs. Les jeunes peuvent maintenant mieux appréhender les questions d'un recruteur et convaincre...



ATELIER DIY "BY LEROY MERLIN"

Les enseignes LEROY MERLIN proposent des ateliers aux particuliers pour apprendre à bricoler. Dans le cadre de notre partenariat, les stagiaires de Bayonne ont ainsi pu créer leur salon de jardin pour aménager la terrasse des locaux. Colorée et conviviale, elle invite au partage de bons repas avec les stagiaires.

Un grand merci à l'équipe de Leroy Merlin qui a donné de son temps et donné du matériel !



VISITES D'ENTREPRISES

Tout au long de leurs parcours, les jeunes découvrent les secteurs/métiers présents sur le territoire par le biais des visites organisées par l'Ecole. Incontournables dans les parcours E2C, elles sont un préalable aux stages professionnalisants qui visent eux, la validation de compétences techniques.



ENTREPRISES PARTENAIRES EN 2023



EN RÉSUMÉ

TPE, PME, ETI et GE

Pau et agglo : 350 entreprises partenaires et 234 stages conventionnés

Bayonne et Pays Basque : 315 entreprises partenaires et 132 stages conventionnés

Mourenx et CCLLO : 172 entreprises partenaires (certaines relèvent du bassin d'emploi de Pau agglo) et 71 stages conventionnés

DISPOSITIF MA RÉUSSITE

BILAN FINAL - DÉCEMBRE 2023



HISTORIQUE

ORIGINE

Réponse à l'appel à projet de l'Etat : **Repérer et mobiliser les publics dits "invisibles" (RMPI)**, dans le cadre d'un consortium régional réunissant 3 E2C de la Région et l'AFEPT qui porte l' E2C de Gironde. Lauréat, le dispositif "Ma Réussite" démarre en mars 2022 pour les Pyrénées-Atlantiques avec le recrutement de **2 Coachs en réussite**.

REPÉRAGE PAR LES PAIRS - SOURCING

Aller vers l'entourage proche et/ou les pairs. Le sourcing direct est mené avec des outils de communication déployés et relayés largement au grand public.

REMOBILISATION DES PUBLICS "INVISIBLES"

Un accompagnement "à la carte " et de terrain est proposé au jeune dès lors qu'il adhère à la démarche de remobilisation. D'une heure par mois à quelques heures par semaine, le jeune s'engage comme il le souhaite. Il s'agit de "faire avec le jeune".

Les "invisibles": Jeunes âgés de 16 à 25 ans et 25 à 29 ans pour les publics handicapés, sans emploi ou formation (NEETs), non inscrits au service public de l'emploi ou plus suivi depuis plus de 6 mois.



CONSTATS, ANALYSE PARTAGÉS NOUVELLE AQUITAINE

- Les acteurs du territoire communiquent mieux et plus auprès des jeunes et de leur entourage. Ma Réussite est sollicitée en majorité pour une aide au projet professionnel. Ceci dit, seuls 28,8 % des jeunes repérés concrétisent la proposition d'accompagnement. Elle semble noyée dans une offre de services très (trop) dense.
- L'entourage proche (famille, amis) repère moins de jeunes mais les connaît mieux. Aussi, 54% se mobilisent car plus sensibles au discours et ce, même si l'entourage est moins au fait de l'offre de services existante pour les jeunes.
- Les jeunes qui acceptent l'accompagnement sont plus âgés que les jeunes repérés. La rupture doit parfois être consommée pour qu'une remobilisation mature chez le jeune, cf. temps utile (?).
- Les plus fragiles semblent attachés à l'accompagnement très individualisé proposé.



RÉSULTATS

SOURCING/COMMUNICATION

714 structures contactées sur le Département (cinéma, skateparks, commerces sur les QPV... en passant par les structures institutionnelles)



112 jeunes repérés

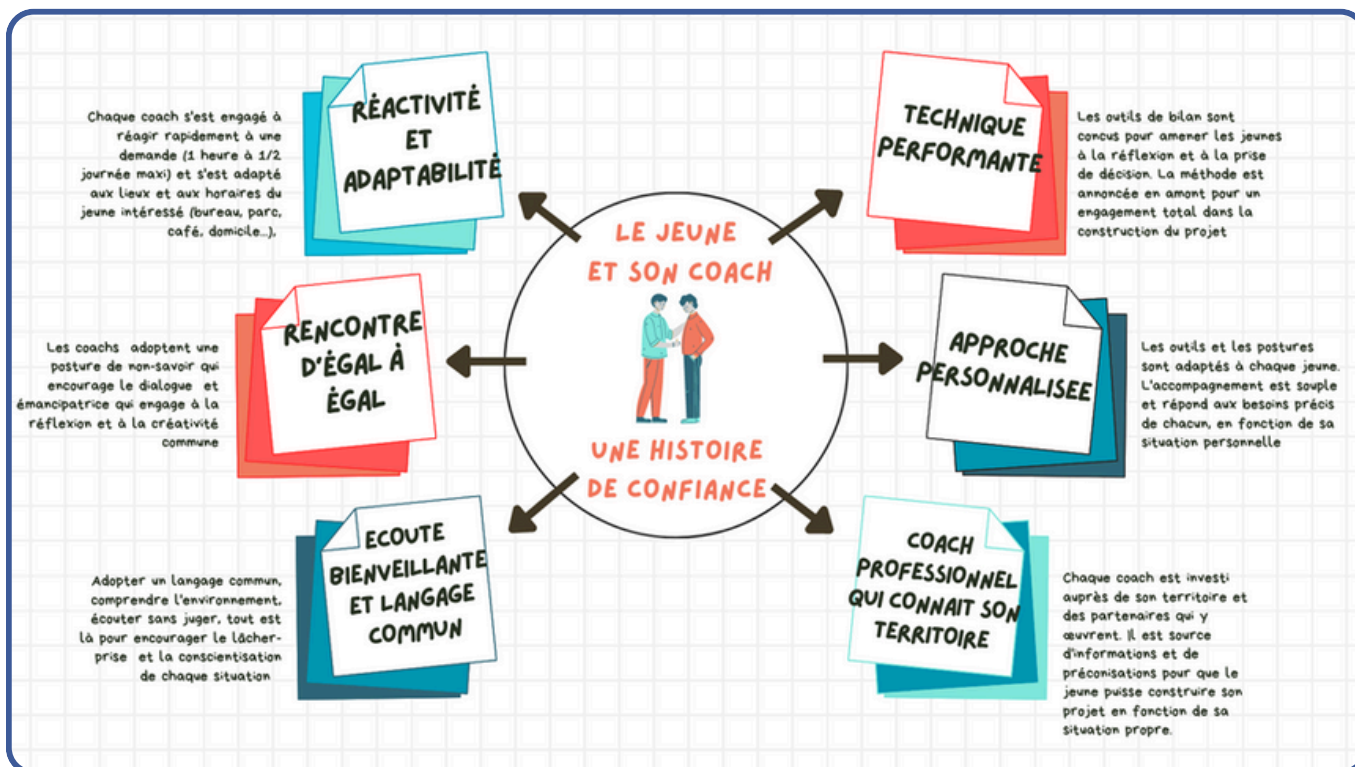
objectif initial : 75 > 149 %



43 jeunes remobilisés

objectif initial : 45 > 95,5% remobilisés avec une (ré)inscription aux SPE.

UNE POSTURE ET DES OUTILS QUI INVITENT À LA RÉFLEXION



ENJEUX ET PERSPECTIVES / 2024-2025

OBJECTIFS D'ACCUEIL E2C 64



Capacité d'accueil de 160 jeunes en 2024

- 80 jeunes sur le site de Pau - *A terme, capacité maximale de 90 jeunes*
- 55 stagiaires sur le site de Bayonne - *Potentiel supérieur avec le temps*
- 25 jeunes pour le site de Mourenx - *Objectif : entrées permanentes toutes les 3 semaines pour lisser l'activité*

STABILITÉ FINANCIÈRE



- Consolider les moyens financiers avec l'aide du Fonds social européen, l'augmentation de la contribution de l'agglomération paloise (+20 000 euros) et qui sera ensuite plafonnée et enfin en sollicitant la Région et l'État (+20 000 euros chacun)
- Une veille concernant les fonds privés (*fondations d'entreprise, mécénat en nature*) et la réponse éventuelle à de nouveaux appels à projets peuvent permettre à l'E2C d'enrichir son offre sur des champs spécifiques.

PROJETS



- Le projet "Ma Réussite" RMPI prend fin et ne sera pas renouvelé en 2024
- Par l'intermédiaire de France Travail Saint-Jean de Luz, un projet de délocalisation de la formation à Hendaye est amorcé. Expérimentation en cours, à budget constant.
- Mise en place du bénévolat / programme de mentorat
- Conventionnement avec Cap Parrainage (service emploi CAPBP)
- Mise en place d'un parcours spécialisé (La Croix Rouge Française/Réseau E2C)

AMÉLIORATION CONTINUE DE L'OFFRE E2C



- Audit de renouvellement du Label E2C, prévu fin septembre 2024.
- Formation à "Réflexion et Stratégies"
- Changement de Système d'information numérique (Up'2C) et formation-Interopérabilité avec France Travail
- Approche pédagogique par compétences: mise en place de projets pédagogiques valorisants et nécessitant la recherche de fonds dédiés (fondations). Ex: "Paris" osé pour l'E2C - *Escape Game dans la capitale* et *L'E2C se la raconte*.
- Nouvelle ingénierie de parcours à définir pour le site de Mourenx et nouvelle offre (*entrées toutes les 3 semaines*), période d'intégration réduite.
- Renforcement de l'offre d'accompagnement en suivi post-parcours. Demande forte pour les jeunes sans solution

CONTEXTE NATIONAL E2C ET ACTUALITÉS



Inspection des affaires sociales

Depuis fin 2023, l'IGAS mène plusieurs études qui concernent les Ecoles et pour lesquelles le Réseau national et certaines E2C sont consultées:

- 1- le dispositif "Tous droits ouverts" mis en place dans le cadre de la réforme des lycées professionnels
- 2- une mission relative à la pauvreté des jeunes en milieu rural. Dans ce cadre, le "Bus pédagogique itinérant de l'E2C du Grand Hainaut" a été visité.

Audition par la Cour des Comptes

La 5e chambre de la Cour des Comptes réalise une enquête sur l'obligation de formation des jeunes de 16 à 18 ans. Celle-ci devrait contribuer à l'élaboration du rapport public annuel 2025 de la Cour consacré aux jeunes. Dans cette perspective, le Réseau et des E2C sont entendus pour connaître l'impact sur les E2C.



Comité national pour l'emploi

Présidé par la ministre de l'Emploi, Catherine Vautrin, ce comité se compose de représentants de l'État, les partenaires sociaux, les collectivités territoriales d'une part et les acteurs de l'emploi et de l'insertion. Le Réseau E2C France a intégré cette instance avec une voix consultative.

Comités Territoriaux pour l'Emploi

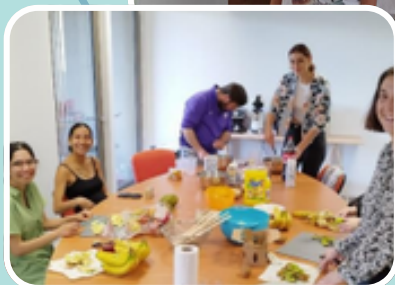
Ils doivent être mis en place au plus tard le 1er juillet 2024 et visent à simplifier la gouvernance territoriale en matière d'emploi et d'insertion, en remplaçant différentes instances existantes par un comité unique. Chaque comité est co-présidé par le Préfet et le Président du conseil territorial correspondant. Ces Comités ont pour but d'adapter les actions en matière d'emploi aux spécificités territoriales. Sur les préconisations du Réseau E2C France aux présidences/directions, l'E2C 64 a manifesté son intérêt pour y participer.



E2C Europe

L'association européenne des Ecoles de la 2ème Chance a connu fin 2023 une situation préoccupante sur les plans financier et de gouvernance. Le Réseau E2C France a été particulièrement impliqué dans l'opération de sauvetage de l'association. Le Vice-Président du Réseau E2C France a été nommé Président de E2C Europe.

L'E2C 64 2023 EN IMAGES



L'ÉQUIPE DE L'E2C 64 REMERCIE LES STAGIAIRES, LES PARTENAIRES AINSI QUE L'ENSEMBLE DES FINANCEURS !

L'ÉCOLE DE LA DEUXIÈME CHANCE DES PYRÉNÉES-ATLANTIQUES

BAYONNE - MOURENX - PAU



E2C 64 - Antenne Mourenx
Centre Bernard Duquesnois
Boulevard de la république
64150 MOURENX



E2C 64 - Site de Bayonne
24 chemin Sabalce
Espace Arena - Porte 84A
64100 BAYONNE



E2C 64 - Site de Pau
3 place Laherrère
64000 PAU



Siège social
Centre Yves Dréau
Avenue de Monein
64150 MOURENX
Siret: 834 268 716 00018



Adresse Postale
3 place Laherrère
64 000 PAU



Contact E2C 64
Stéphanie LAGRAULET
Gestionnaire administrative
et Chargée d'accueil

info@e2c64.fr
05 59 35 64 00

Site web : www.e2c64.fr

**SUIVEZ-NOUS
SUR LES RÉSEAUX**



Identifiant : E2C.64



Cofinancé par
l'Union européenne