

# RAPPORT D'ACTIVITE 2022



*Pau, le 31 mai 2023*



# SOMMAIRE

01

## RAPPORT MORAL

Sylvie MEYZENC, Présidente

02

## GOVERNANCE ET MOYENS DEDIES

Bureau, CA, Equipe salariée

03

## ACTIVITE DES SITES DE FORMATION

Public accueilli, projets  
pédagogiques, partenaires,...

04

## RESULTATS

Emploi, formation qualifiante,  
alternance, témoignages

05

## DISPOSITIF "MA REUSSITE"

Repérage et mobilisation des  
publics dits "invisibles"

06

## ENJEUX ET PERSPECTIVES

Objectifs, moyens,  
financements



# RAPPORT MORAL



"Sachons faire confiance à la jeunesse pour  
conserver à la vie sa valeur suprême"  
Simone Veil

C'est avec un grand plaisir que je m'adresse à vous aujourd'hui, depuis ces nouveaux locaux tout neufs, dédiés entre autre à l'Ecole de la 2ème Chance des Pyrénées-Atlantiques.

Une chance pour nous mais surtout pour les jeunes que nous accompagnons, de bénéficier de moyens à la hauteur de leur ambition : trouver un emploi ou une formation qualifiante de leur choix.

Souvent désignée comme "trempin vers l'emploi durable", notre Ecole de la 2ème Chance a tout pour réussir dans cette mission !

Ceci dit, les locaux seuls ne font pas vivre le projet associatif et je veux d'ores et déjà remercier toute l'équipe salariée de l'Ecole, qui oeuvre tous les jours auprès des jeunes, avec ténacité, pour répondre à leurs attentes mais aussi à celles des entreprises du territoire. Je profite des remerciements pour saluer Jean-Jacques LASSERRE, Bernard DUPONT et bien entendu François BAYROU pour avoir engagé l'E2C dans ce projet visionnaire que constitue ce "Pôle entrepreneurial Laherrère"; devenu donc réalité depuis quelques semaines.

Je ne vais pas, dans ce rapport moral, rappeler l'historique de notre association qui est maintenant bien implantée sur l'ensemble du territoire, même si elle gagne à être encore connue.

C'est d'ailleurs ce à quoi nous nous sommes attelés en 2022 avec l'aide de nos administrateurs engagés (*élus des collectivités et entreprises*): faire connaître l'offre de services aux jeunes que constitue l'E2C mais aussi aux entreprises du département, toujours à la recherche de nouveaux collaborateurs.

Enfin, j'ai souhaité que l'on renforce nos relations avec tous les partenaires de notre écosystème (*Missions locales, Pôle emploi mais aussi les travailleurs sociaux du Département*) afin que l'on travaille de concert et ce, dans la poursuite d'un objectif commun, cher à Jean-Jacques LASSERRE: " ne laisser aucun jeune sur le bord de la route".

Enfin, je ne vais pas m'étendre sur la présentation de l'activité qui va suivre mais je préciserais que des choix forts ont été pris, en 2022, par notre Conseil d'administration afin de renforcer les moyens humains, notamment à Mourenx mais aussi concernant les fonctions supports de l'association.

Pour conclure, dans la lignée des politiques publiques actuelles en faveur de l'emploi des jeunes et des orientations du Réseau national E2C France, je crois que notre association s'inscrit totalement dans l'objectif que le gouvernement se fixe actuellement: 1 jeune, 1 solution !

Je vous remercie de votre présence et vous souhaite une bonne assemblée générale !



Sylvie MEYZENC  
Présidente



## MEMBRES DU BUREAU



**Sylvie MEYZENC**  
Présidente et  
Conseillère  
départementale



**Annick TROUNDAY**  
Vice-président et  
Vice-présidente du  
Département



**Bernard DUPONT**  
Vice-président et  
Conseiller  
départemental



**Régis LAURAND**  
Vice-président et  
Adjoint ville de Pau  
Chargé jeunesse



**Patrice LAURENT**  
Secrétaire et  
Président CCLO,  
Maire de Mourenx



**Philippe CAZES-CARRERE**  
Trésorier et  
PDG du Groupe APR

## MEMBRES DE DROITS DU CONSEIL D'ADMINISTRATION

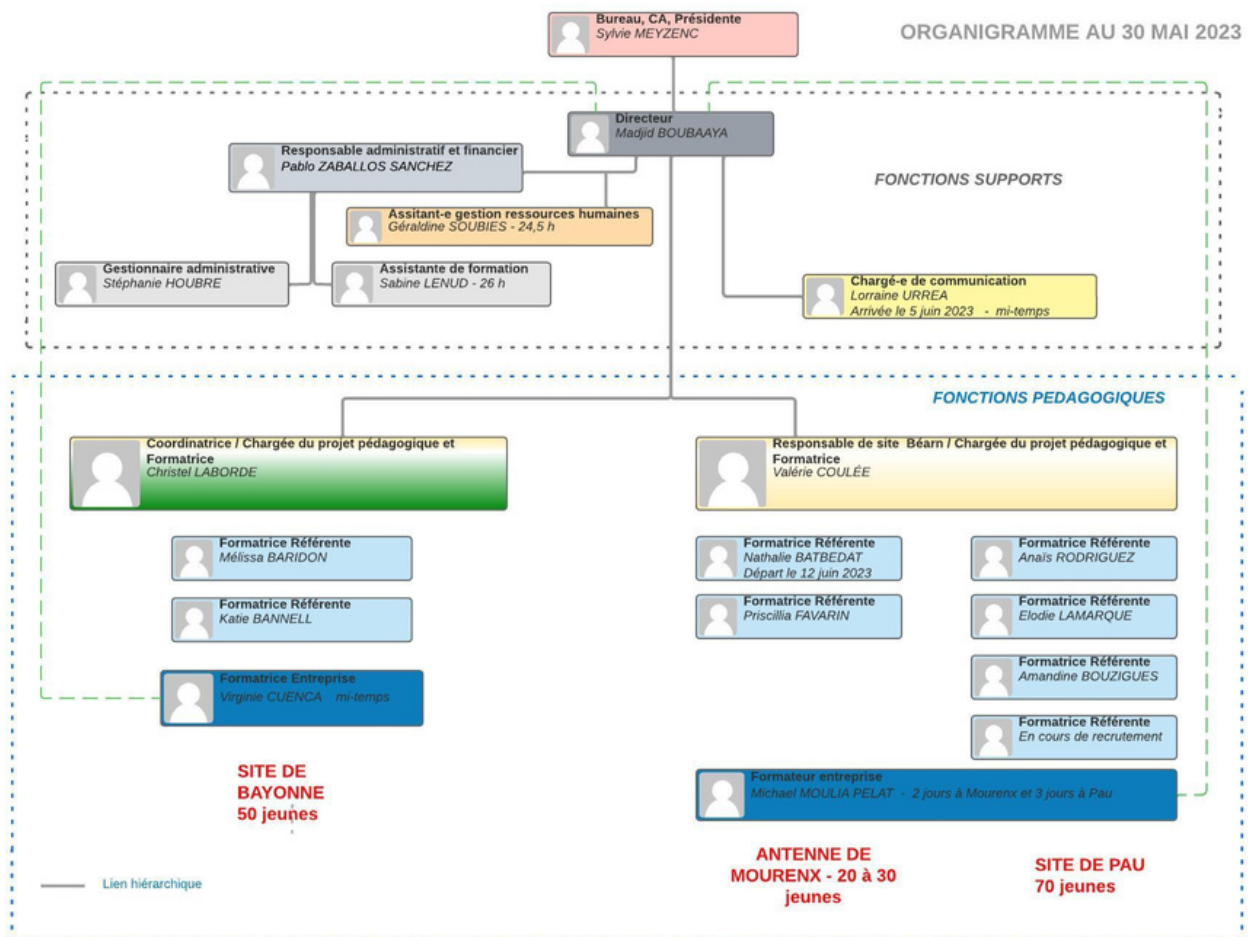
Laure LABORDE (Conseillère départementale Oloron Sainte-Marie), Karine PERÉ (Conseillère départementale de Pau), Yves SALANAVE-PÉHÉ (Conseiller départemental du Coeur de Béarn) et 1 Conseiller-ère Régional-e (membre de droit - poste vacant)

Kenny BERTONAZZI (Adjoint à la ville de Pau, Chargé de l'emploi, de l'insertion et des mobilités douces), Marie LASSERRE (Conseillère communautaire - Communauté d'agglomération Pays Basque), Christian MILLET-BARBÉ (Conseiller communautaire - Communauté d'agglomération Pays Basque)

Didier LAPORTE (Président CCI Pau Béarn), André GARRETA (Président CCI Pays Basque), Jean-Bernard VIVEN (Président CMA), Guy ESTRADÉ (Président de la Chambre d'agriculture)

François TILLOUS (Directeur territorial ENEDIS), Serge LAGARONNE (Dirigeant EIFFAGE), Peio ETXELEKU (Pdg de Agour)

## EQUIPE SALARIEE



# L'E2C, UNE FORMATION UNIQUE, UN ACCOMPAGNEMENT SUR-MESURE POUR UNE INSERTION DURABLE



Des parcours totalement individualisés dans la durée, les contenus et les accompagnements.  
2022 - Parcours moyen de 7,2 mois

## UN TRIPTYQUE QUI FONCTIONNE !

### DEVELOPPEMENT DES COMPÉTENCES SOCLES

- Approche pédagogique par compétences
- Valorisation des compétences non formelles et des compétences sociales
- Pédagogie de projet et approche expérimentale
- Apprendre à apprendre
- Vie pratique et citoyenneté, culture et sport
- Projets pédagogiques exceptionnels

### ENTREPRISE

- Alternance en entreprise (35% du temps)
- Validation des compétences socio-professionnelles et techniques métiers
- Visites d'entreprises, rencontres salariés
- Implication des entreprises dans le projet associatif (gouvernance, instances décisionnaires)

### JEUNE STAGIAIRE

- Entretiens individuels, autant que nécessaire
- Construction d'un projet professionnel réaliste et réalisable
- Prise en compte des problématiques périphériques et traitement par les partenaires spécialisés
- Accompagnement physique sur le terrain
- Valorisation des progrès et des compétences lors d'entretiens spécifiques
- Coaching permanent (présentiel, téléphonique)

### ACCOMPAGNEMENT INDIVIDUEL



RENOUVELLEMENT DU LABEL E2C  
+ CERTIFICATION QUALIOPi  
JUN 2022

### DÉLIVRANCE D'UNE ATTESTATION DE COMPÉTENCES ACQUISES



ACCOMPAGNEMENT POST-PARCOURS DE 12 MOIS

EMPLOI,  
FORMATION  
QUALIFIANTE,  
APPRENTISSAGE...



# MOURENX 2022



Réalisation d'un salon en palettes avec l'aide de Lacq Odysée

## NOMBRE DE JEUNES ACCUEILLIS

### 19 STAGIAIRES

Le Conseil d'administration du 7 avril 2022 confirme le choix de réouverture de l'antenne de Mourenx. En effet, les rendez-vous du printemps avec l'ensemble des partenaires du territoire CCLO ont mis en avant le souhait de maintenir une offre de formation destinée aux jeunes éloignés de l'emploi.

Les difficultés de mobilité mais aussi de prescription des publics sont abordées ouvertement, afin de trouver des solutions.

L'Association Ciel apporte des solutions concrètes concernant la mobilité avec un dispositif de "déplacement à la demande" dont l'E2C s'est saisi.

L'offre de formation est de nouveau présentée à la Mission locale TM20 et Pôle Emploi, en particulier aux nouvelles équipes de direction. Des réunions d'information aux équipes sont organisées afin de relancer la prescription des publics vers l'E2C. La réunion annuelle avec le SDSEI était aussi à l'ordre du jour.

Parallèlement, le recrutement d'un formateur référent est lancé dès le 8 avril 2022. Nathalie BATBEDAT arrive début juin pour l'accueil du 1er groupe de jeunes le 20 juin 2022.

Avant cette date, il est important de souligner que nous avons tout de même accueillis quelques jeunes mobiles du territoire sur notre site de Pau.

Pour renforcer Nathalie BATBEDAT dans sa mission, la mutualisation des moyens humains a permis de faire fonctionner le site de Mourenx jusqu'en novembre, avec des limites d'exercice vite atteintes.

Aussi, le Conseil d'administration du 28 septembre 2022, au regard de l'exercice financier, prend la décision de recruter une 2ème formatrice référente, en la personne de Priscillia FAVARIN arrivée le 14 novembre.

Ainsi, l'antenne de Mourenx a permis d'accueillir un 2ème groupe de jeunes le 21 novembre.

Les choix forts du Conseil d'administration permettent de pérenniser le projet associatif sur le centre Béarn.

#### Partenaires territoire Lacq Orthez

- Mairie de Mourenx
- Mission locale Tm20
- Pôle emploi
- Cap emploi
- SDSEI Pays des Gaves
- Association Transition (Plateforme mobilité, PLIE, Ciel...)
- OGFA
- Centre social Lo Solan
- Centre socio-culturel d'Orthez
- APSPG (Prévention spécialisée)
- Lacq Odysée
- Le MIX (Cyberbase)

#### Partenaires pédagogiques

- CPAM (accès aux droits, bilan santé)
- FBF Béarn Soule (éducation budgétaire)
- ERIP Béarn
- Service des sports Mairie de Mourenx (mise à disposition des équipements sportifs)
- Service économique de la CCLO

E2C Mourenx  
Centre Bernard Duquesnois - 1er étage  
Boulevard de la République  
64150 Mourenx



Bernard DUPONT  
Vice-président de l'E2C  
pour le Centre Béarn



## BAYONNE 2022



NOMBRE DE JEUNES ACCUEILLIS  
**37 STAGIAIRES**

Mélanie, stagiaire E2C en 2020 - Lauréate de la médaille d'or  
Meilleure apprentie de Nouvelle-Aquitaine - CAP Peinture en Carrosserie

Fin d'année 2021, une relance du partenariat avec la Mission Locale du Pays Basque est engagée, afin d'améliorer le niveau d'activité du site de Bayonne (nombre de jeunes accueillis). Une réunion des présidences/directions permet la mise en place d'un comité opérationnel afin de suivre les candidatures/préscriptions.

Une réunion de présentation à toute l'équipe de la Mission Locale Pays Basque a lieu à Hasparren.

Des améliorations concernant les orientations/candidatures vers l'E2C sont constatées mais l'activité reste en deçà du potentiel d'accueil de jeunes sur ce territoire. Des difficultés de mobilité sont évoquées pour les jeunes venant de la zone intermédiaire du Pays Basque et de l'intérieur, mais le nombre de jeunes cibles et présents sur la côte basque, nous laisse penser que l'E2C pourra accueillir demain plus de 50 stagiaires en parcours de formation/par an.

Parallèlement, les échanges avec la Communauté d'agglomération Pays Basque permettent de conforter l'engagement de la collectivité dans le projet E2C en Pays Basque.

Le taux d'accompagnement important en 2022 a permis un travail qualitatif auprès des 37 jeunes accueillis, avec parfois des parcours de formation prolongés pour les plus en difficultés.

La fin d'année 2022 a vu le départ de collaboratrices pour d'autres aventures professionnelles. Les recrutements ont été lancés dès la fin d'année. Une réorganisation des moyens humains a été envisagée pour donner une plus grande autonomie au site Pays Basque.



Le site de Bayonne a été audité en mai 2022 avec à la clé, un renouvellement du Label E2C et de la certification Qualiopi. La qualité de l'offre de formation est donc reconnue ainsi que le travail des équipes salariées. Un plan d'amélioration continue est d'ores et déjà engagé, dans la perspective du prochain audit.

### Partenaires Pays Basque

- Mission locale Pays Basque
- Pôle emploi (Bayonne, Boucau, Biarritz, Saint-Jean de Luz)
- Cap Emploi
- SDSEI (Adour BAB, Nive Nivelle, Pays Basque intérieur)
- Atherbea, Association mission du Père Cestac, MNA 64, A Lundi, Maison des Ados-AdoEnia, Infodroits
- Centre d'information et d'orientation
- La Croix Rouge Française
- Promo 16-18 / AFPA
- Cité éducative

### Partenaires pédagogiques

- ERIP Pays Basque
- Couples et Familles
- Addictions France
- AFPA - Déclic Action (code de la route)

E2C Bayonne  
24 Chemin Sabalce  
Espace Arena - Porte 84A - 2ème étage  
64100 Bayonne



Annick TROUNDAY  
Vice-présidente de l'E2C  
Territoire Pays Basque

## PAU 2022



Rencontre/échange entre les jeunes et les salariés de TOTAL, en partenariat avec l'association "ça me regarde".

NOMBRE DE JEUNES ACCUEILLIS

**56 STAGIAIRES**

Après une année pleine d'exercice en 2021, le site de Pau confirme son dimensionnement et son fonctionnement en 2022.

Avec 6 groupes entrants et même une entrée en formation en juin, le site de Pau a eu une activité continue en 2022. Ceci dit, le ratio "candidats prescrits/stagiaires entrés" peut être amélioré pour remplir les places ouvertes et sécuriser au maximum les parcours de certains candidats.

Important: le 1er semestre a été marqué par l'absence longue durée de notre Assistant de direction et financier ainsi que par les arrêts successifs de l'apprentie assistante administrative. Consécutivement, le renforcement des fonctions supports a été validé par le Conseil d'administration du 28 septembre. Une gestionnaire administrative a été recrutée tout en faisant évoluer le poste de gestionnaire à temps partiel sur Bayonne vers un poste d'Assistante de formation.

Pour le reste de l'équipe pédagogique, le site de Pau a recruté dès le mois de mars, un formateur entreprise à temps partiel, Michaël MOULIA-PELAT, ce qui permet de renforcer le travail de l'équipe existante pour trouver des stages mensuels à tous nos jeunes stagiaires. Aussi, des actions entreprises sont maintenant menées plus régulièrement et ce, dans le cadre de nos "Jeudis de l'entreprise": visites d'entreprises, rencontres salariés, simulations d'entretiens,...

Sinon, des difficultés subsistent pour la stabilisation du 3ème poste de formateur référent à Pau. Anaïs RODRIGUEZ, Elodie LAMARQUE, formatrices référentes depuis le démarrage de l'E2C et Valérie COULÉE, responsable d'équipe depuis 2021, ont assuré les transitions et l'accompagnement individuel des jeunes accueillis.



Le site de Pau a été audité en mai 2022 avec à la clé, un renouvellement du Label E2C et de la certification Qualiopi.

La qualité de l'offre de formation est donc reconnue ainsi que le travail des équipes salariées. Un plan d'amélioration continue est d'ores et déjà engagé, dans la perspective du prochain audit.

### Partenaires Pau Agglo

- Mission locale pour les jeunes Pau-Pyrénées
- Pôle emploi (agences de Lons et Pau)
- Cap Emploi
- OGFA et OGFA Insertion
- AFPA (Promo 16-18)
- Habitat Jeunes
- Service emploi de l'agglo
- Direction vie des quartiers
- Cité éducative et Cité de l'emploi

### Partenaires pédagogiques

- CPAM (accès aux droits, bilan santé)
- FBF Béarn Soule (éducation budgétaire)
- ERIP Béarn
- Addictions France
- Centre de planification
- Sciences Odyssée
- MJC Berlioz
- Maison de la Montagne
- AFPA (Déclik action)

E2C Pau  
Pôle entrepreneurial Laherrère  
3 place Laherrère - 4ème étage  
64000 Pau



Régis LAURAND  
Vice-président de l'E2C  
Agglomération de Pau



## EXEMPLES DE PROJETS PEDAGOGIQUES



### Rencontres sportives et culturelles inter-E2C

Après les années 2020 et 2021 sans rencontres pour cause de COVID, 47 E2C se sont retrouvées aux Saisies en Savoie, soit près de 300 jeunes réunis, pour des E2Ciades réussies. Face au Mont-Blanc et dans un panorama exceptionnel, les 6 stagiaires participants coachés par Anaïs et Elodie, nos formatrices référentes, se sont dépassés toute la semaine afin de représenter les Pyrénées-Atlantiques.

Chaad, Meriem et Lidaiya ont rapporté la médaille d'argent du basket à 3. Encore félicitations à elles !

Bravo aussi à Delphin, Hélios et Alexandre pour leur engagement et leur sportivité.



### Echange Euroméditerranée au Maroc Activités culturelles et artistiques

5 stagiaires de l'E2C des Pyrénées-Atlantiques ont eu la chance de participer à un échange de jeunes dans le cadre d'un projet ERASMUS+ coordonné par l'IECD. Réunissant une trentaine de jeunes marocains, portugais et français, nos stagiaires ont pu s'adonner à des pratiques artistiques. Peinture murale, musique, découverte de la culture locale et rencontres humaines à "fortes valeurs ajoutées" ont rythmées une semaine inoubliable pour nos stagiaires qui pour certains n'avaient jamais pris l'avion.



### Echange transfrontalier avec la Navarre et l'E2O de Pampelune

Comme en 2021, nous avons renouvelé nos rencontres bilatérales avec nos voisins et homologues espagnols.

Autour du thème de l'environnement, les jeunes des deux E2C ont planté des arbres ou encore réalisés des marques-pages avec des fleurs séchées.

Au retour à Bayonne, les "Petits débrouillards" ont animé des ateliers autour de l'environnement. Nos structures s'inscrivent dorénavant dans un partenariat durable qui s'élargira en 2023 aux E2O du Pays Basque Espagnol.



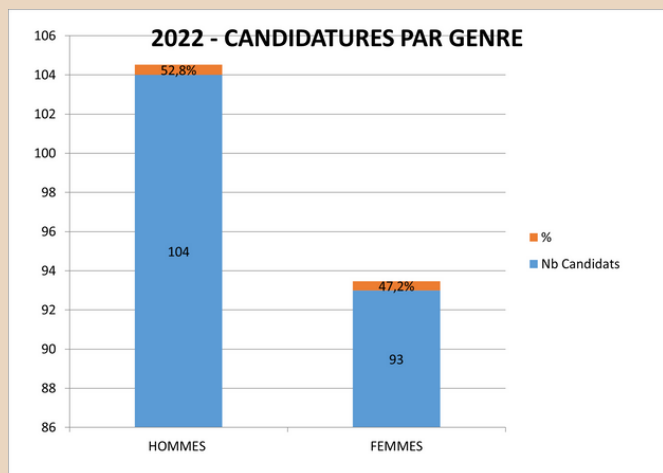
Vision du Monde



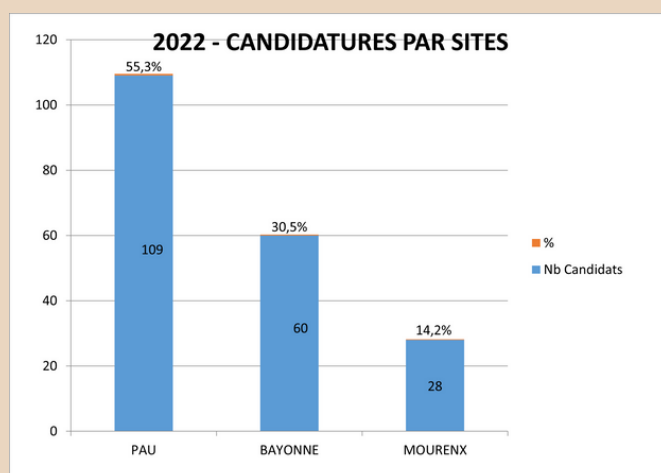
### Projet solidaire - La Marche pour l'eau

Les stagiaires ont marché, couru 6 km et ainsi contribué à l'alimentation en eau potable de 6 écoles en Colombie. Sur 2802 personnes participantes, 1393 étaient des stagiaires et salariés E2C. En 2023, nous marcherons pour des écoles au Kenya !

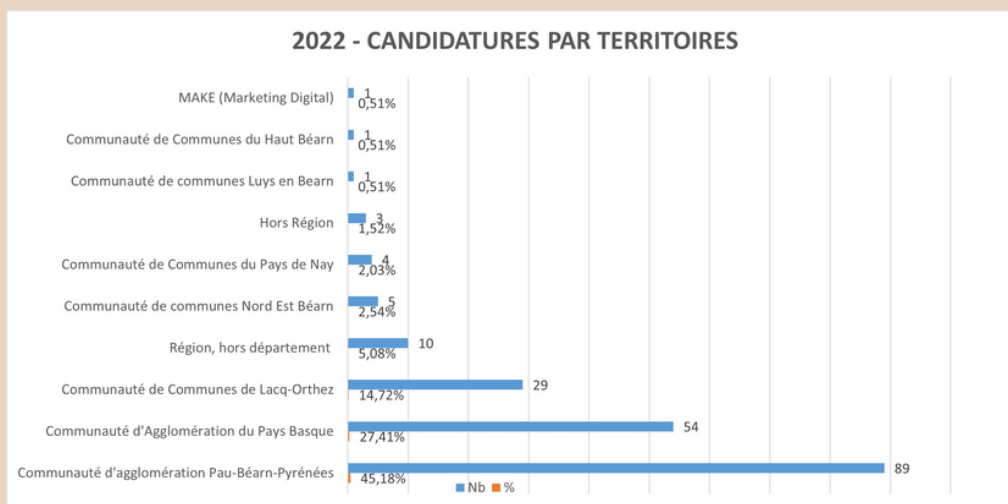
## CHIFFRES CLÉS / CANDIDATURES



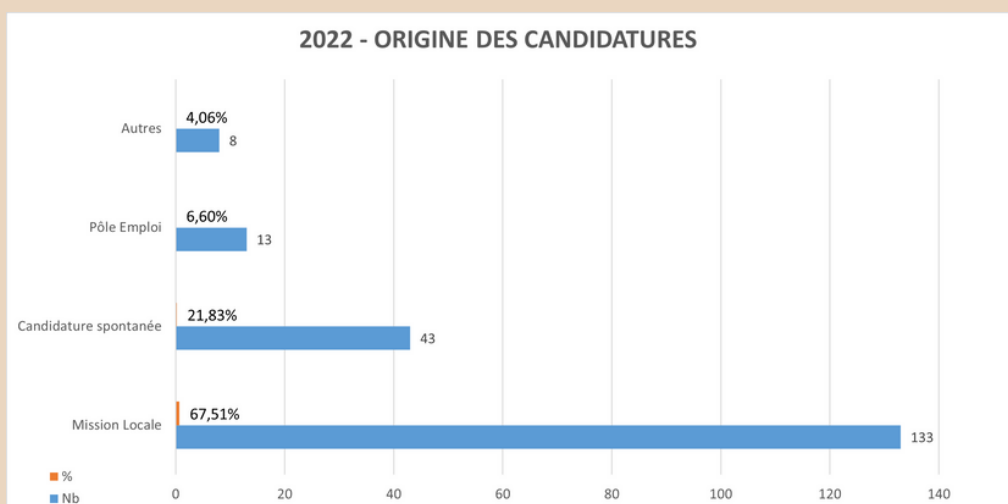
*Pas de tendance. D'une année à l'autre, l'équilibre s'inverse. L'E2C veille à la parité hommes-femmes dans les groupes entrants.*



*Important: un candidat ne se rend pas forcément à une réunion d'information collective. Au niveau national et fil des ans, il est avéré qu'1 jeune candidat sur 2 environ intègre l'E2C.*



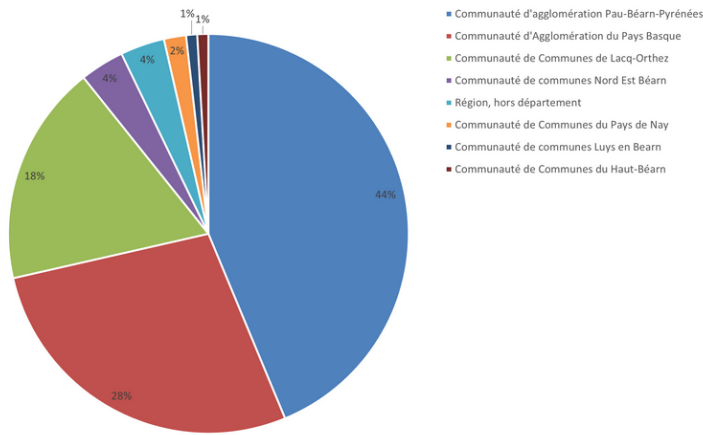
*Les candidats sont issus des principaux bassins d'emploi où sont implantés nos sites/antenne E2C. La mobilité des publics éloignés de l'emploi reste un frein pour l'accès à la formation. 90% des jeunes E2C ne possèdent pas le permis de conduire ou ne sont pas véhiculés.*



*Attention: une candidature Mission locale ou Pôle emploi ne signifie pas que le candidat a été prescrit vers l'E2C. Ceci dit, les Missions locales restent les principaux prescripteurs vers l'E2C.*

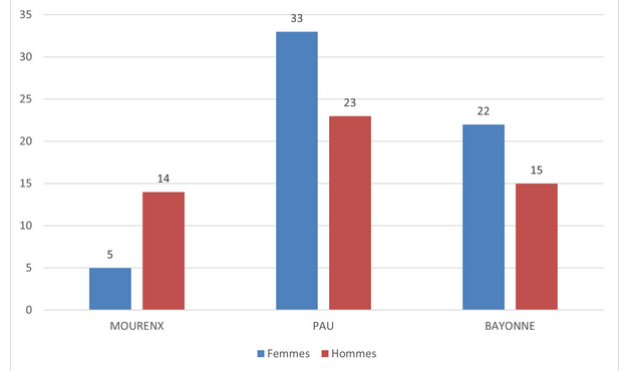
## CHIFFRES CLÉS / STAGIAIRES

2022 - STAGIAIRES PAR TERRITOIRE D'HABITATION

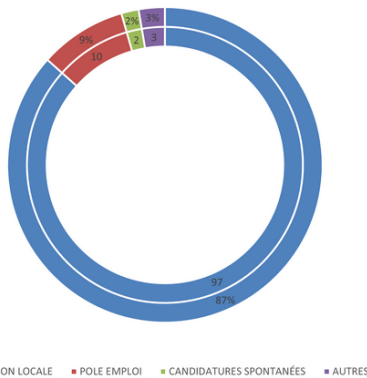


90 % des jeunes stagiaires vivent près de l'E2C la plus proche (Pau, Bayonne ou Mourenx)

2022 - STAGIAIRES REPARTITION PAR SITE ET PAR GENRE

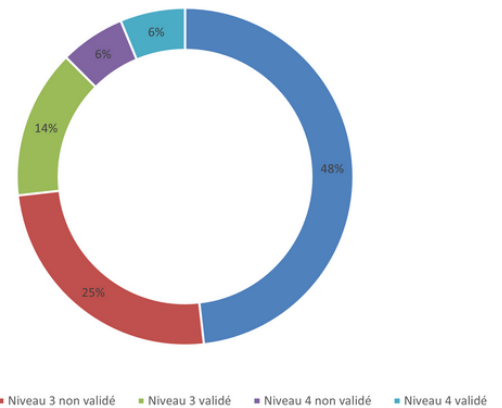


2022- STAGIAIRES PAR PRESCRIPTEURS



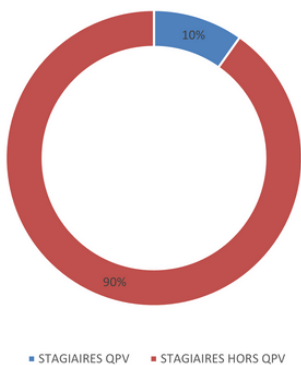
Près de 90% des jeunes ont un conseiller Mission locale identifié ou sont rattachés à la Mission locale avant l'entrée en formation.

2022- STAGIAIRES PAR NIVEAU



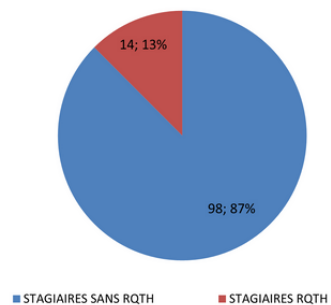
En juillet 2022, un décret de loi autorise les E2C à accueillir des jeunes diplômés et même des jeunes de niveau IV validé, s'ils sont en difficulté d'insertion. Ceci dit, les jeunes de niveau infra 3 restent majoritaires à l'E2C.

2022 - STAGIAIRES ET QPV



Les Pyrénées-Atlantiques abritent 4 QPVs : Ousse des Bois / Saragosse pour Pau et Hauts de Sainte croix / Maubec Citadelle pour Bayonne.

2022 - STAGIAIRES ET RQTH

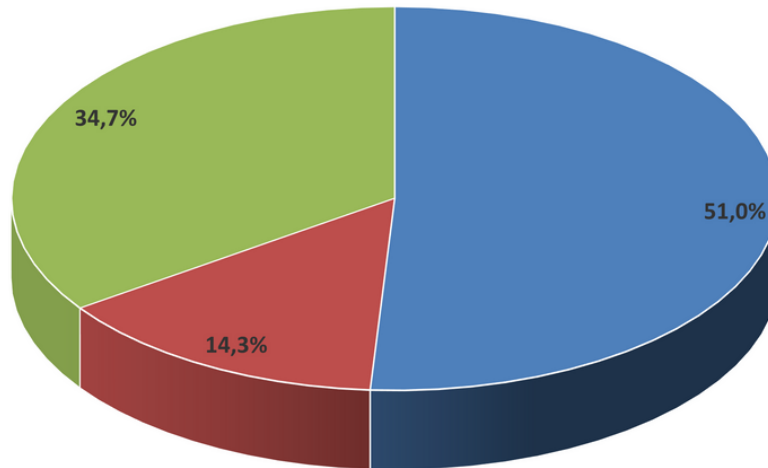


La part des jeunes reconnus travailleurs handicapés augmente. Cela nécessite d'adapter les parcours, les moyens et de construire des projets professionnels en adéquation avec ledit handicap. En 2023, l'E2C s'engagera pleinement dans cette démarche avec l'aide du CRFH (Centre ressources formation handicap)



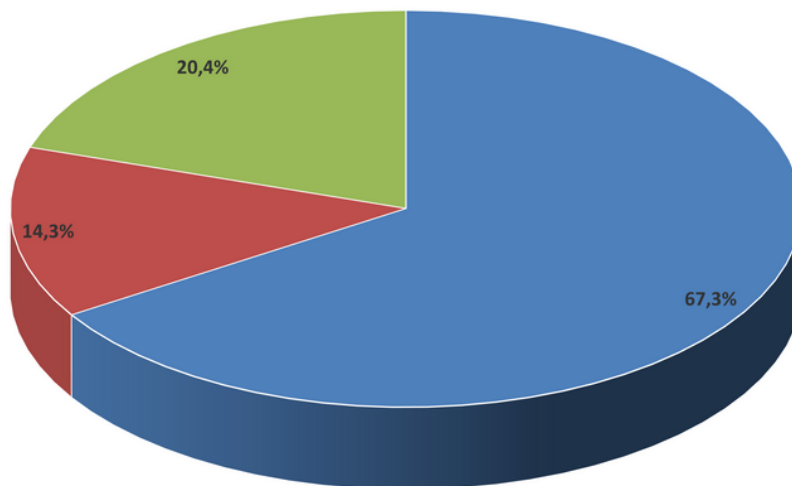
## CHIFFRES CLÉS / RÉSULTATS

2022 - Résultats à la sortie du dispositif



■ SORTIES POSITIVES ■ SORTIES DYNAMIQUES ■ Fin d'accompagnement sans solution

2022 - - Résultat intégrant l'accompagnement post-parcours



■ SORTIES POSITIVES ■ SORTIES DYNAMIQUES ■ Fin d'accompagnement sans solution

### Sorties positives

8 CDI, 2 CDD de plus de 6 mois, 3 CDD de 2 à 6 mois  
11 contrats d'apprentissage  
1 contrat aidé

### Sorties dynamiques

3 CDD inférieur à 2 mois  
2 Service civique  
2 réorientations vers un dispositif d'insertion

## PARTENARIATS AVEC LES ENTREPRISES



Visite d'un chantier  
EIFFAGE



Journée découverte  
chez Agrocampus 64



Visite des caves de  
Jurançon



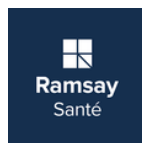
Visite de Keolis



Visite d'APF



Exemples de nouvelles  
entreprises partenaires  
en 2022



Nombre d'entreprises partenaires de l'E2C (TPE, PME et ETI)

Pau et agglomération: **305** entreprises partenaires  
Bayonne et Pays Basque: **283** entreprises partenaires  
Mourenx et CCLO: **186** entreprises partenaires (attention, certaines relèvent du bassin d'emploi de Pau agglomération)

# DISPOSITIF "MA REUSSITE"

MARS 2022 A FIN JUIN 2023

## Repérage et mobilisation des publics dits "invisibles"



### ORIGINE

Réponse à l'appel à projet de l'Etat: **Repérer et mobiliser les publics dits "invisibles" (RMPI)**. Réponse apportée dans le cadre d'un consortium régional réunissant 3 E2C de la Région et l'AFEPT qui porte l'E2C de Gironde. L'AFEPT et l'E2C de Gironde coordonnent le projet suite à une première expérimentation réussie en direction de ces publics.

Une réponse régionale avec une stratégie de repérage par les pairs est donc retenue fin 2021. Lauréat, le dispositif "Ma Réussite" voit le jour et démarre effectivement en mars 2022 pour les Pyrénées-Atlantiques avec le recrutement d'une **Coach en réussite Béarn**. La **Coach en réussite Pays Basque** est arrivée début avril 2022.

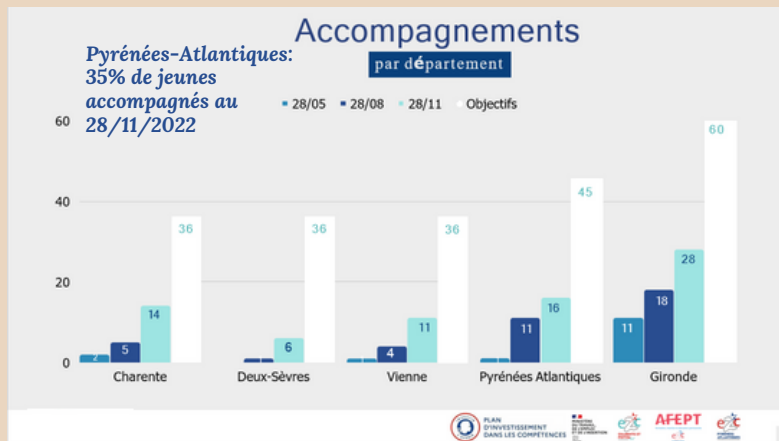
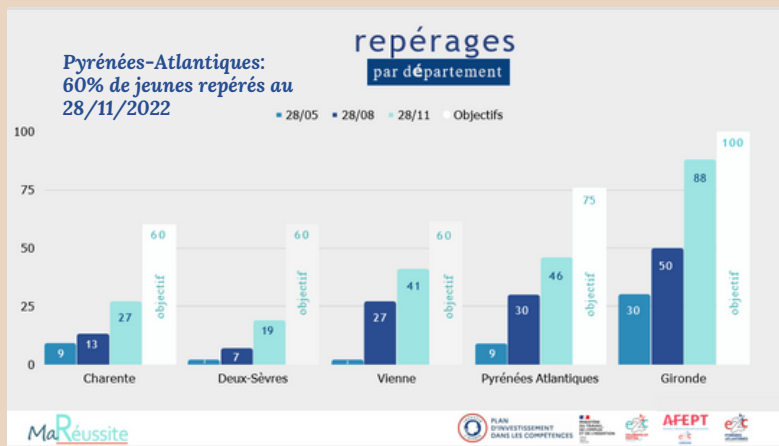
### REPÉRAGE PAR LES PAIRS - SOURCING

Aller vers l'entourage proche et/ou les pairs (jeunes en contact avec des amis "invisibles" et/ou les relais de structures d'accueil de jeunes et des familles. Le sourcing direct est mené avec des outils de communication déployés et relayés largement au grand public.

### REMOBILISATION DES PUBLICS "INVISIBLES"

Un accompagnement "à la carte" et de terrain est proposé au jeune dès lors qu'il adhère à la démarche de remobilisation. D'une heure par mois à quelques heures par semaine, le jeune s'engage comme il le souhaite. Il s'agit de "faire avec le jeune": démarches administratives, remobilisation par le sport, accompagnement vers des soins et évidemment recherche de formation ou d'emploi.

### Chiffres clés au 28/11/2022

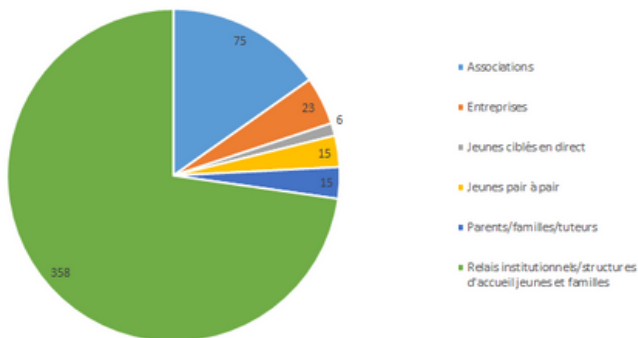


### Définition des "invisibles"

Jeunes âgés de 16 à 29 ans révolus, sans emploi ou formation (NEETs), non inscrits au service public de l'emploi ou plus suivi depuis plus de 6 mois.

Sourcing/communication sur le dispositif - 492 contacts établis au 28/11/2022

Nature des contacts établis au 28/11/2022



### Au 22 mai 2023:

**79 jeunes repérés (105% de l'objectif) et 28 jeunes remobilisés (62% de l'objectif) avec une réinscription au SPE ou une entrée en formation ou en emploi.**

## CONSTATS, ANALYSE, PRECONISATIONS

- Moins de difficultés à repérer les jeunes qu'à les remobiliser malgré la grande souplesse de "Ma Réussite" et l'accompagnement choisi par le jeune. Raisons nombreuses: grande précarité qui ne laisse pas de place à un accompagnement, enfants en bas âge, besoin de temps de réflexion avant de s'engager, modes de vie compliqués, ne répondent pas aux critères mais souhaiteraient un accompagnement (ex. PSAD, service civique, CEJ,...)
- La temporalité et la réactivité ainsi que le soutien-accompagnement physique en temps réel ressortent comme des éléments de réussite d'un repérage-remobilisation
- Ma Réussite est très bien perçue par les partenaires du secteur social, socio-éducatifs ainsi que les SPE comme une offre complémentaire de leur accompagnement spécifique.



## ENJEUX ET PERSPECTIVES 2023-2024

### 1- OBJECTIF D'ACCUEIL E2C 64

- ↳ Capacité d'accueil de **140 à 150 jeunes en 2023**
- 70 jeunes sur le site de Pau (pôle Laherrère)
  - 50 stagiaires sur le site de Bayonne avec un potentiel supérieur pour les années à venir.
  - 20 à 30 jeunes pour l'antenne de Mourenx avec pour objectif de lisser l'activité tout au long de l'année.

### 2- MOYENS DEDIES ET OFFRE DE FORMATION

- ↳ Suite au Conseil d'administration du 28/09/2022, la **stabilisation de l'équipe salariée** est prévue en 2023/2024 avec :
- Le renforcement des fonctions supports: **Assistante de gestion des ressources humaines** (Géraldine SOUBIES, arrivée le 9 mai 2023), une **Chargée de communication** (Lorraine URREA, arrivée prévue le 6 juin 2023),
  - Le renforcement des fonctions pédagogiques: une **Formatrice Entreprise Pays Basque** (Virginie CUENCA, arrivée le 2 mai 2023) et enfin un-e **4ème Formateur-trice Référent-e** pour le site de Pau (en cours)
  - en projet pour 2024: renforcement de l'équipe avec un-e **Chargé-e de sourcing des publics cibles**.

### ↳ Amélioration continue de l'offre de formation E2C

- **Approche pédagogique par compétences** à développer et à mettre en pratique. Projets pédagogiques structurants à développer
- Développer les **parcours spécifiques** (temps partiel, publics à besoins spécifiques, FLE,...)
- Réfléchir à des parcours en **entrées permanentes**, notamment pour l'antenne de Mourenx
- Réfléchir à des **modalités de formation "hors les murs"** - Présentiel et distanciel

### ↳ Qualité / Labellisation

- Audit de **renouvellement du Label E2C** et de la certification Qualiopi prévue en novembre 2023
- Plan d'amélioration continue à mettre en oeuvre (traçabilité, veille, pédagogie, plan de formation)

### ↳ Plan de formation des collaborateurs

- Formation "les fondamentaux de l'APC"
- Formation "Réflexions et Stratégies"
- Formation "Entretien d'explicitation"
- Formation SST
- Formation référent handicap...

### 3- STABILITE FINANCIERE ET MODELE ECONOMIQUE MOYEN

- ↳
- Sollicitation du **FSE** en 2023 et les années suivantes
  - Financement du **besoin en fonds de roulement** - sollicitation de France Active
  - Maintenir les engagements des financeurs Etat, Département, Région, EPCI...
  - Renforcer les ressources avec les **fonds privés et la taxe d'apprentissage**
  - Recherche de fonds pour des projets pédagogiques transfrontaliers

# ENJEUX ET PERSPECTIVES 2023-2024

## CONTEXTE INSTITUTIONNEL - EVOLUTIONS



### Publics cibles E2C

- Accueil des **mineurs âgés de 16 à 18 ans** depuis fin 2020 et la loi sur "l'obligation de formation".
- Décret de juillet 2022 avec l'élargissement des publics aux **jeunes diplômés et même de niveau IV validé**, s'ils sont en difficulté d'insertion
- Projet E2C en cours nommé "**2ème Chance Adultes**" ouvrant les E2C **aux 25 - 60 ans et +**. Proposé aux opérateurs retenus dans le cadre des expérimentations sur les publics bénéficiaires du RSA (BRSA). 19 territoires retenus dont le Département 64 avec un territoire d'action Billère-Jurançon-Lons pour environ 2000 bénéficiaires.
- Projet en cours pour une évolution vers les **publics mineurs scolarisés et âgés de moins de 16 ans**. En effet, le 4 mai dernier, le Président de la République a annoncé une **réforme des lycées professionnels**. Les Ecoles de la 2ème Chance sont citées de nombreuses fois comme partenaires de 2 dispositifs prévus pour la rentrée 2023: "Tous droits ouverts" et "Ambition emploi". Ces dispositifs donneront de la souplesse quant aux passerelles entre l'éducation nationale et les solutions permettant de prévenir le décrochage et/ou d'encourager le raccrochage.



### Contrat d'Engagement des Jeunes - CEJ

- Depuis mars 2022, les Missions locales et Pôle emploi mettent en œuvre le Contrat d'engagement des Jeunes (CEJ). Ce dispositif d'accompagnement renforcé permet aux jeunes éloignés de l'emploi de se mobiliser à travers des activités proposées de manière hebdomadaire (15 à 20 heures par semaine). Une allocation d'environ 500 euros maximum par mois est prévue.
- Dans ce cadre, les E2C sont des "solutions structurantes" permettant aux jeunes de réaliser les 15 à 20 heures d'activités dans un parcours construit et déjà existant.
- Après une année d'exercice, le bilan est mitigé concernant les solutions structurantes. Le rapport récent de l'IGAS souligne le "manque d'utilisation des solutions structurantes". En région Nouvelle-Aquitaine, seuls 84 jeunes en CEJ ont été positionnés sur les 4 E2C présentes sur le territoire régional.
- Des préconisations et axes d'améliorations sont proposées et notamment en terme de communication avec une redéfinition des solutions structurantes et de ses modalités auprès des Conseillers ML et Pôle emploi dédiés au CEJ.



### Pôle Emploi devient France Travail

- La mise en place de la nouvelle entité France Travail doit permettre de répondre aux besoins des demandeurs d'emploi ou des personnes en difficulté d'insertion, avec un guichet unique.
- Les Missions locales seront des opérateurs de France Travail. Elle devraient être renommées France Travail Jeunes
- Cap Emploi sera aussi un opérateur de France Travail en devenant France Travail Handicap.

Le Réseau E2C est partie prenante du projet et fait en sorte que cette phase de transition n'impacte pas trop l'activité des E2C en fin d'année 2023, début d'année 2024. Un maintien/renforcement des relations avec nos 3 prescripteurs obligatoires permettront de maintenir le niveau d'activité des E2C.

En ce sens, une convention nationale Pôle Emploi / Réseau E2C est d'ores et déjà signée. Les déclinaisons locales avec les directions territoriales de Pôle emploi sont en cours sur tous les territoires. Une convention opérationnelle Pôle emploi 64 / E2C 64 est en cours de rédaction.

## CONTACTS E2C 64

### ECOLE DE LA 2EME CHANCE DES PYRENEES-ATLANTIQUES (E2C 64)

Siège social: Centre Yves Dréau - Avenue de Monein - 64150 MOURENX  
Siret: 834 268 716 00018

Adresse postale: 3 place Laherrère - 64 000 PAU

**E2C 64 - Antenne Mourenx**  
Centre Bernard Duquesnois  
Boulevard de la république  
64150 MOURENX

**E2C 64 - Site de Bayonne**  
24 chemin Sabalce  
Espace Arena - Porte 84A  
64100 BAYONNE

**E2C 64 - Site de Pau**  
3 place Laherrère  
64000 PAU

### CONTACT E2C 64

Stéphanie HOUBRE  
Gestionnaire administrative et chargée d'accueil

05 59 35 64 00  
info@e2c64.fr

Site web à venir: [www.e2c64.fr](http://www.e2c64.fr)

